

Design pro volný čas

Průvodce pro
restaurace



Jak akustická řešení vytvářejí veselou a příjemnou atmosféru, díky níž si hosté vychutnají své jídlo lépe.

Sounds Beautiful

Obsah

Chcete navrhnout restauraci, kterou si lidé zamilují? Ať už vytváříte návrh pro novou restauraci anebo renovujete stávající prostory, tato brožura je určena právě vám. Naleznete zde nejnovější trendy, které utvářejí design restaurací, a tipy, jak učinit z akustiky více než jen doplněk.

Tato přehledná brožura byla navržena pro architektky a projektanty jako nástroj pro inspiraci. Nabízí rozsáhlé informace o optimalizaci prostředí v restauraci, které bude veselé, zábavné a příjemné.

//
**Akustická řešení Rockfon
vytvářejí v restauracích
vynikající zvukové prostředí,
tudíž si návštěvníci pobyt
v nich více užívají.“**

Parik Chopra
generální ředitel, Rockfon



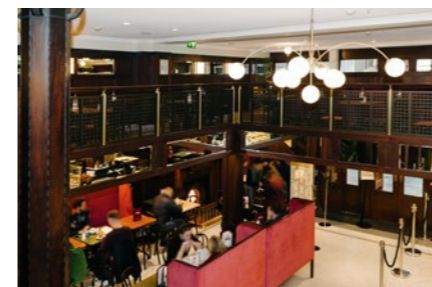
04
Aktuální trendy v restauracích



06
Jak navrhovat různé prostory
v restauraci



08
Recepce a bar



12
Jídelní část restaurace



16
Kuchyně



20
Toalety



22
Přehled produktů



26
Hlavní vlastnosti produktu



28
Jsme vaším partnerem v oblasti
udržitelnosti



30
Naše služby

Aktuální trendy v restauracích

Hledáte takový design restaurace, který dokáže vylepšit atmosféru prostoru a umocnit chuť jídla? Mmm! To zní dobře. A proto neustále spolupracujeme s architekty a interiérovými designéry a společně hledáme ta správná řešení, která udávají tón i atmosféru dané místnosti.

Nyní si vysvětlíme, jaké trendy dnes formují design restaurací.



Akustika! Akustika! Akustika!

Špatná akustika restaurací je rozmáhajícím se tématem mezi vědci, kritiky i majiteli podniků. Na platformách, jako je TripAdvisor a Yelp, zákazníci vyjadřují své názory. Průzkum ZAGAT, národní hodnocení restaurací v USA, zjistil, že druhou nejčastější stížností návštěvníků restaurací byl hluk.

Jak můžeme pomoci

Nabízíme nejlepší akustická řešení ve své třídě. Základním materiálem všech produktů Rockfon je kamenná vlna, což je materiál, který skvěle pohlcuje hluk. Naše produkty jsou nezávisle testovány v certifikovaných laboratořích na hodnoty pohltivosti zvuku Alfa w (α_w) v souladu s normou ISO11654.

Barva odpovídající konceptu

V designovém řešení restaurací se uplatní výrazné i jemné barvy, protože dokážou ovlivňovat smysly návštěvníka. Barvy byly vždy součástí designové koncepce restaurace a pro svou schopnost rozčlenit prostor nabudou v příštích letech ještě na významu.

Jak můžeme pomoci

Naše akustická řešení dodáváme ve 34 exkluzivních barvách, které vás inspirují, aby byl váš návrh interiéru ještě lepší. Pomáhají tak vytvořit v restauraci potřebnou atmosféru a zároveň regulují úroveň hluku.

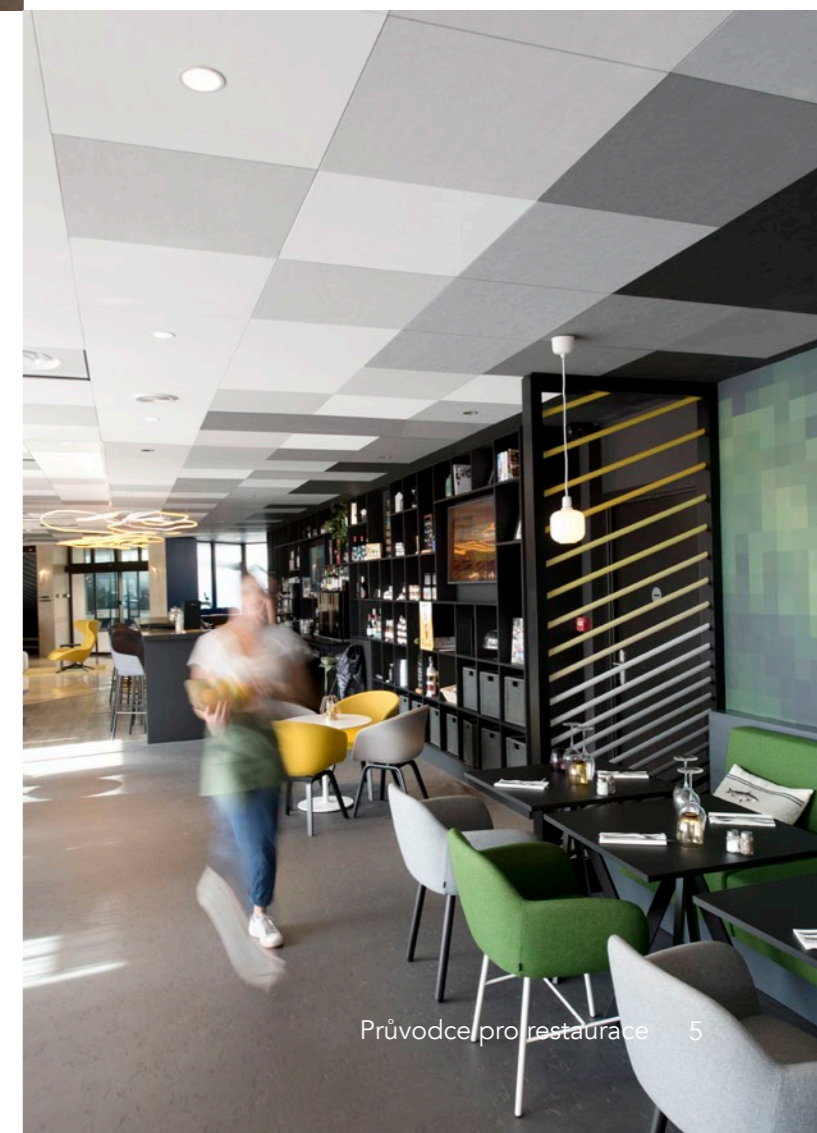


Strop jako umělecké dílo

Strop restaurace by neměl vyvolávat dojem, že se dělal na poslední chvíli. Využití této architektonické roviny je důležitým prvkem při návrhu daného prostoru. Této oblasti dominují dva zásadní trendy: industriální styl a exkluzivní instalace. Nejdůležitější je, že strop motiv vybraného stylu organicky rozšiřuje a vnáší do místnosti jedinečnost.

Jak můžeme pomoci

Nabízíme širokou škálu akustických řešení, od monolitického stropu až po přizpůsobitelné akustické absorbéry, ostrůvky a stěnové panely, které na hosty vaší restaurace jistě zapůsobí.



Jak navrhovat různé prostory v restauraci

Mmm! To zní vážně dobře

Aby restaurace přinášela zákazníkům skvělý zážitek, musí jim nabídnout chutné jídlo, příjemný design a vynikající akustiku. Navrhnout dokonalou restauraci není snadné a k dosažení nejlepšího designu je třeba vzít v úvahu mnoho prvků.

Silná stránka společnosti Rockfon

Výchozím bodem pro pohodlnou a příjemnou restauraci je vynikající akustika. A tu vám můžeme nabídnout. Naše široká škála řešení vám přináší svobodu při navrhování pohodlných, barevných a hygienických prostor jak pro zaměstnance restaurace, tak pro její hosty.

- 1 Recepce a bar
- 2 Jídelní část restaurace
- 3 Oblast kuchyně
- 4 Toalety





Recepce a bar

Příjemná recepce a bar tvoří nedílnou součást celého prostředí restaurace a proto by neměly být přehlíženy. Tyto oblasti představují skvělý způsob, jak zabránit návštěvníkům, aby v rušných večerních hodinách odcházeli.

Návrh prostoru

Prostory recepce a baru jsou ústředním bodem každé restaurace a jsou také skvělou příležitostí, jak spojit lehce odlišný design z ostatních částí restaurace. Zde můžete popustit uzdu své hravosti, přidávat barvy a další designové prvky, abyste vytvořili takové společenské prostředí, o kterém se v těchto částech restaurace běžně uvažuje.

Tvrdé povrchy a akustika

V těchto prostorech restaurace se běžně používají tvrdé a odrazivé povrchy, což je skvělé z hlediska odolnosti těchto materiálů, ale nepříjemné pro akustiku.

Abyste vytvořili prostor, který zní stejně krásně, jako vypadá, je nezbytné doplnit akustická řešení.



//

Hluk byl v restauraci velkým problémem a byl často kritizován. Nyní si hosté pochvalují jídlo, výzdobu, ale i akustický komfort.“

Alexandre Rondepierre,
ředitel, Les Deux Girafes

Zde jsou některé produkty, které doporučujeme

Rockfon Blanka®

Produkt Rockfon Blanka přináší nejlepší akustické vlastnosti, jež zajišťují příjemné hladiny hluku. Vysoce matný a super bílý povrch poskytuje vysoký odraz a rozptýl světla, což vám pomůže využít přirozené světlo.

Rastr Chicago Metallic™ Matt-White 11

Jeho unikátní povrch snižuje vizuální kontrast mezi rastroem a podhledem a poskytuje elegantní a téměř monolitický vzhled, i když se rozhodnete pro akustickou stropní desku s viditelným rastroem.

Rockfon Eclipse®

Tento inovativní bezrámový akustický ostrůvek má vynikající pohltivost zvuku. Je skvělý jako doplněk k industriálnímu provedení nebo pokud potřebujete trochu vyšší pohltivost.

To pravé přivítání

Projektová řešení pro oblast recepce a baru

Když zákazník vejde do restaurace, měl by získat pocit, že tam skutečně chce být. Rušné prostředí recepce či baru nesmí lidi odrazovat, a proto je důležité pamatovat na řízení hluku a vytváření atmosféry stejně atraktivní jako design.

Hlavní vlastnosti produktu

Rockfon Color-all®

Produkt Rockfon Color-all představuje univerzální akustické stropní řešení. Dostupný je ve 34 exkluzivních barvách, od jemných až po výrazné odstíny s dlouhou životností.

Je k dispozici jako řešení se skrytým, částečně skrytým anebo viditelným rastroem a s různými rozměry desek, což vám dává při navrhování naprostou svobodu.



▲ PŘÍPADOVÁ STUDIE

Les Deux Girafes

Paříž, Francie

Výzva:

Les Deux Girafes je moderní hotelová restaurace v 10. pařížském městském obvodu. Byla přebudována ze staré výrobní nábytku a její styl je připomínkou průmyslové éry se spoustou tvrdých povrchů.

Řešení a výsledky:

Tvrdé povrchy v restauraci negativně ovlivňovaly akustiku v prostoru a přinášely lidem mnoho problémů. „Hluk byl v restauraci velkým tématem a byl často kritizován. Nyní si návštěvníci pochvalují jídlo, výzdobu, ale i akustický komfort,“ říká ředitel hotelu Alexandre Rondepierre. Monolitický podhled Rockfon® Mono® Acoustic v černé barvě byl vybrán, protože skvěle doplňuje moderní jídelní část.

Tipy pro akustické provedení

Tři tipy pro vytvoření skvělého akustického prostředí v oblasti recepce a baru.

1. K regulaci úrovní hluku použijte materiál s vysokým pohlcováním zvuku.
2. K rozbití hladkých povrchů, které odraží hluk, využijte zaoblené hrany nebo trojrozměrné prvky.
3. Kolem recepce a baru umístěte umělecká díla či zeleň.



Jídelní část restaurace

Každá restaurace vynakládá značné úsilí na kulinářské umění a výzdobu. Mnoho z nich má ale vážný problém s hlukem, který ovlivňuje hosty i zaměstnance a může podniku škodit. Více než 1 osoba ze 4 říká, že kvůli hlučnému prostředí obdrželi při jídle chybnou objednávku.¹ Správné hladiny zvuku eliminují hluk a zlepšují atmosféru.

1. Zdroj: <https://rnid.org.uk/wp-content/uploads/2020/05/SpeakEasy-report.pdf>

Návrh

Moderní design restaurace má tendenci být minimalistický s otevřenou kuchyní, tvrdými, hladkými povrchy a materiály jako je beton, dřevo a sklo. Vizualní vjemy z těchto provedení bývají ohromující, bohužel vnitřní klima zde bývá velmi hlučné a může potenciální návštěvníky odrazovat.

Vylepšete kulinářský zážitek

Stravování v restauraci není jen o skvělém a vzrušujícím jídle a designu, ale také o vytváření jedinečných okamžiků s lidmi, s nimiž tam jste. Proto je tak důležité, aby lidé slyšeli, co ostatní u stolu říkají, aniž by museli zvyšovat hlas. Tento běžný jev, kdy jsou lidé nuceni mluvit hlasitěji, nutí ostatní dělat totéž. To se rychle stupňuje a úroveň hluku narůstá. Tento jev je znám jako „Lombardův efekt“.

Lidé se v restauracích chtějí cítit pohodlně, skoro jako doma, a užívat si zdejší atmosféru, stejně jako jídlo.

Zde jsou některé produkty, které doporučujeme

Rockfon Blanka®

Produkt Rockfon Blanka přináší nejlepší akustické vlastnosti, jež zajišťují příjemné hladiny hluku. Vysoce matný a super bílý povrch vykazuje vlastnosti vysokého odrazu a rozptylu světla, což vám pomůže využít přirozené světlo.

Stěnový panel Rockfon Eclipse®

Tato estetická řešení bezrámových akustických stěnových panelů jsou ideální pro restaurace, které hledají čistý minimalistický design. Stěnové panely mohou být použity samostatně, případně jsou ideálním doplňkem každého prostoru, protože zajišťují další pohltivost zvuku a udržují hladinu hluku na nízké úrovni.

9 osob z 10 říká, že hluk na pozadí je tím největším problémem, kterému při návštěvě restaurace čelí.

Dixon, Luke, Speak Easy Report: Hearing the views of your customers (Zpráva o snadnosti mluvení: naslouchajte názorům svých zákazníků)



Multifunkční stolování

Restaurace často musejí pojmout větší skupiny osob, a proto mají oddělené místnosti speciálně vyhrazené pro oslavy nebo firemní akce. Tato místa jsou skvělá, protože je lze rezervovat pro speciální události anebo využívat jako součást jídelní části, když nejsou zamluvena pro večírky. Protože slouží dvojím účelům, je důležité, aby vizuální i akustická estetika těchto prostor byla stejná jako u zbývajících jídelních částí restaurace. Neměly by vyvolávat dojem osamocené místo mimo zbytek restaurace.

Eliminujte hluk, ne atmosféru

Projektová řešení pro jídelní část restaurace

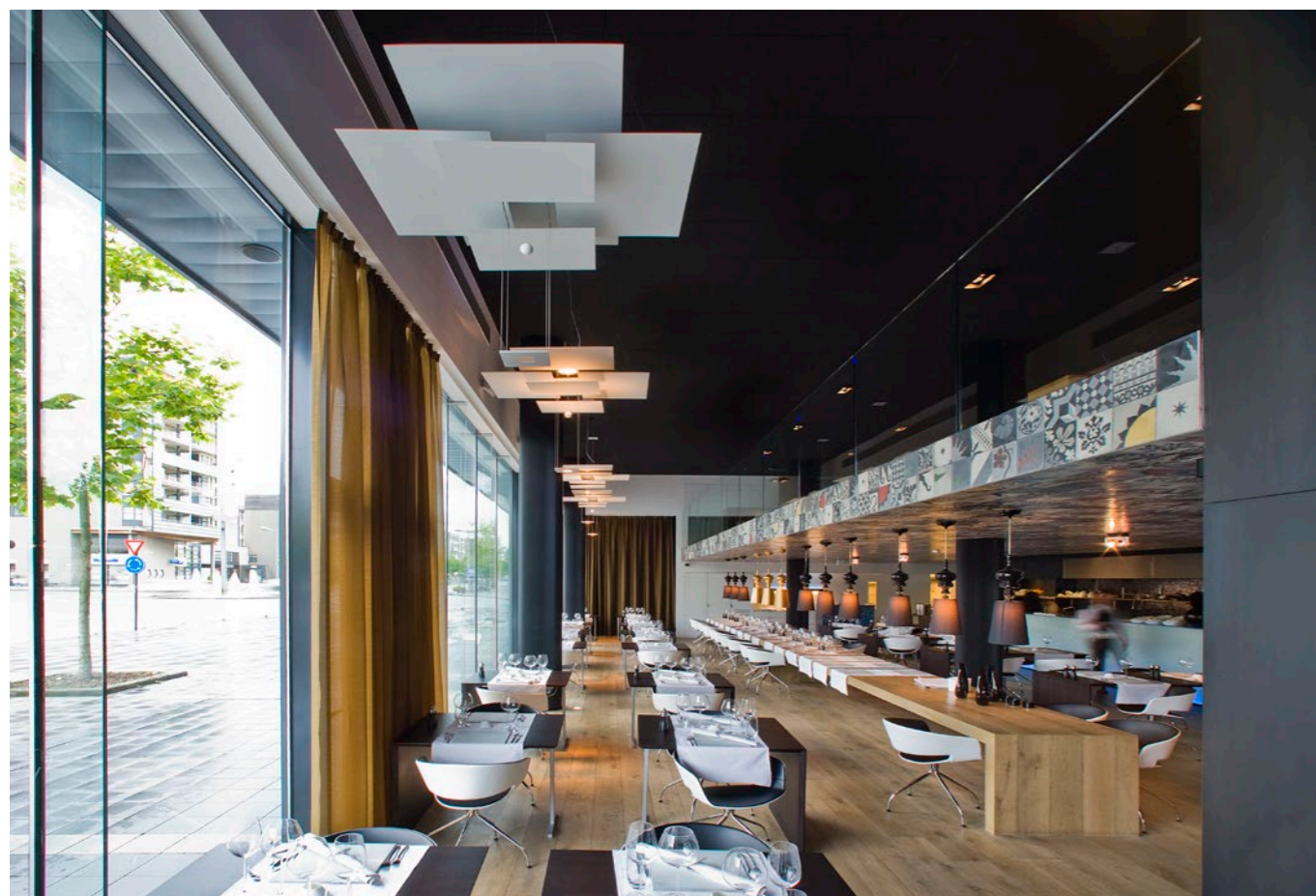
Návštěvníci si začínají všimnout špatné akustiky v restauracích a nebojí se na to upozornit. Podle jednoho průzkumu chtělo 79 % zákazníků odejít z restaurace, kavárny nebo baru předčasně kvůli vysokému hluku. Špatnou akustiku v restauracích nelze přehlížet.

Hlavní vlastnosti produktu

Rockfon Eclipse®

Tento inovativní a estetický bezrámový akustický stropní ostrůvek nabízí vynikající pohlcování zvuku. Jde o skvělý doplněk restaurace v minimalistickém stylu.

Toto akustické řešení s rychlou a snadnou instalací je ideální jak pro projekty nových restaurací, tak pro rekonstrukce stávajících, v nichž chce provozovatel vylepšit akustické prostředí.



Le Petit Sabayon

Paříž, Francie

Výzva:

Majitelé této malé restaurace na okraji Paříže zrekonstruovali již existující restauraci – odstranili koberce a závěsy a vytvořili vkusnější a svěží vzhled. Zjistili ale, že mají problémy s akustickým prostředím.

Řešení a výsledky:

Rychle vyšlo najevo, že restaurace byla příliš hlučná a rušila hosty i zaměstnance. Aby majitelé špatnou akustiku restaurace vyřešili, zvolili si produkt Rockfon Eclipse®, a to díky jeho vysoké pohltivosti zvuku a decentnímu provedení.

PŘÍPADOVÁ STUDIE ▼

Tipy pro akustické provedení

Tři tipy pro vytvoření ideální akustické atmosféry v jídelní části restaurace.

1. K regulaci úrovně hluku používejte stropní a stěnová řešení s vysokým pohlcováním zvuku.
2. Do jídelní části přidejte další porézní materiály, jako jsou ubrusy, závěsy, koberce a čalouněné židle.
3. Pod stoly přidejte další materiál pohlcující zvuk a pod židle umístěte plstěné podložky.





Kuchyně

Kuchyně v restauracích jsou rušné prostory, kde často panuje velký provoz. Rychlost, důslednost, komunikace a hygiena jsou zde zásadními kritérii pro úspěch, což u každé kuchyně vyžaduje důmyslné provedení.

Zde je produkt, který doporučujeme

 **Rockfon Hygienic®**

Rockfon Hygienic je nehygroskopický, odolný a speciálně upravený stropní podhled, který je ideální pro oblasti přípravy jídla, kde je vyžadováno časté čištění. Výběrem stropního řešení odolného vůči plísním a bakteriím zajistíte bezpečný prostor.

// Hlasité mluvení, aby bylo člověka slyšet, neustále stupňuje hluk, a místnost se tak stává ještě hlučnější. Tento jev je znám jako „Lombardův efekt“.

Pascal van Dort,
globální ambasador akustiky

Čistá kuchyně

Hygiena je klíčovým aspektem každé kuchyně, a proto jsou hygienické předpisy tak přísné a kontroly tak časté. V těchto prostorech je zásadní, aby bylo možné stavební materiály, včetně stropu, pravidelně čistit a dezinfikovat. Také je klíčové, aby stavební materiály v tomto prostoru nepříspěly k šíření mikroorganismů a bakterií.

Zdravá kuchyně

Kuchyně jsou rušnými prostory s mnoha odrazivými povrchy, kde se odehrává spousta aktivit. Požadavky na jejich provedení jsou skvělé z hlediska hygieny, nikoli však akustiky. Kuchaři na sebe mluví, trouby hučí, grily syčí, hrnce a pánve na sebe narážejí a řinčí – to vše vytváří kakofonii hluku, která může rušit hosty a vytvářet nezdravé pracovní prostředí.



Tipy pro akustické provedení

Dva tipy pro vytvoření ideálního akustického prostoru v kuchyni.

1. Používejte řešení pohlcující zvuk, která splňují nejpřísnější hygienické předpisy a jsou odolná vůči plísním a bakteriím.
2. Zajistěte vysokou zvukovou pohltivost, aby nedocházelo k odražení zvuku od povrchů.

Skvělá hygiena, která krásně zní

Projektová řešení pro oblast kuchyně

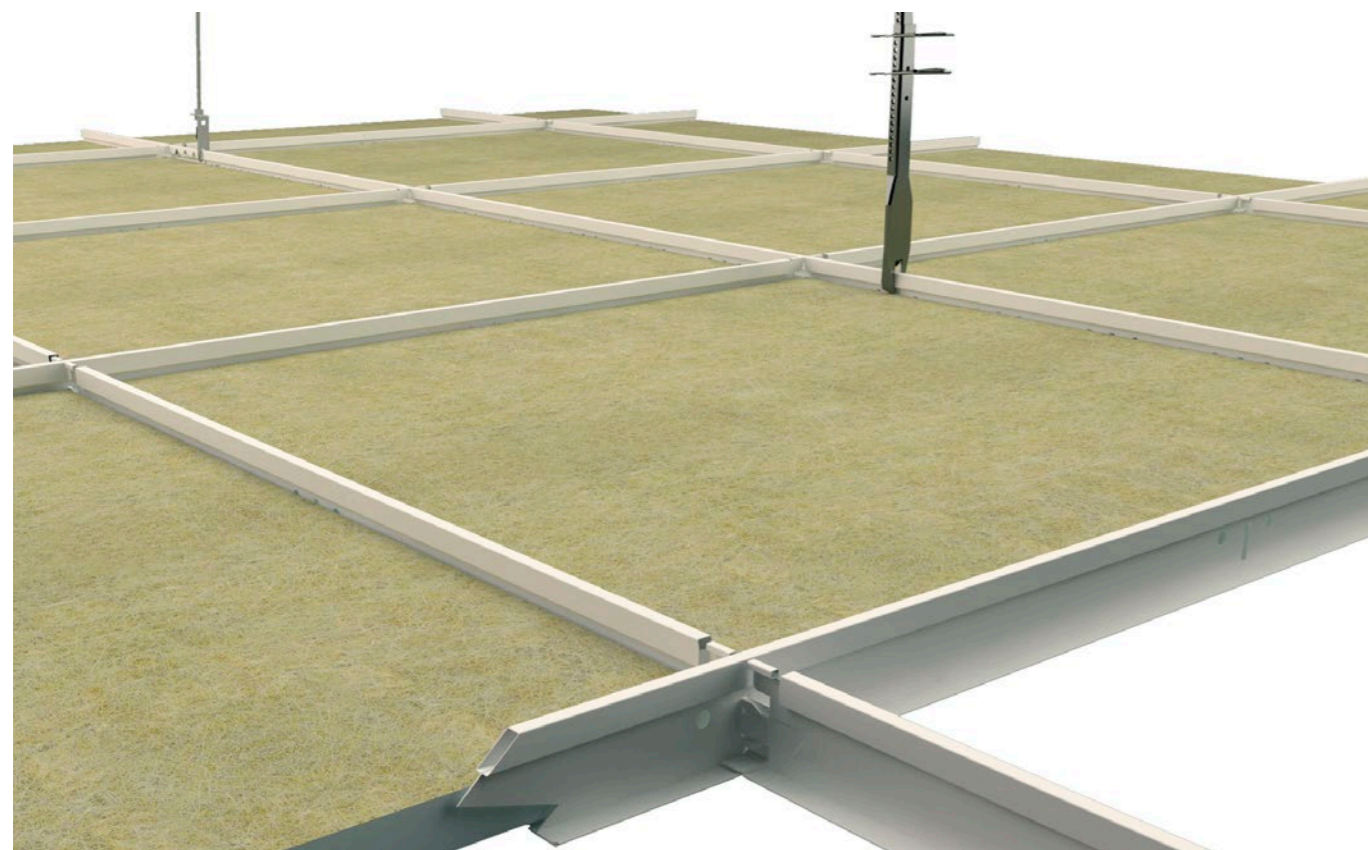
Živý prostor kuchyně vyžaduje promyšlený design, který je hygienický a zabraňuje navyšování úrovně zvuku, chrání pocit pohody kuchařů a osob pracujících v kuchyni a neodvádí pozornost hostů od lahodného jídla, které jim je servírováno.

Hlavní vlastnosti produktu

Rockfon® System T24 A/E ECR™

Rockfon System T24 A/E ECR představuje stropní systém vhodný do vlhkého a náročného prostředí, jako jsou kuchyně, kde jsou klíčovými faktory odolnost vůči korozi, dlouhá životnost a bezpečnost. V kombinaci s našimi deskami z kamenné vlny získáte pevné a odolné řešení.

Komponenty rastru ECR třídy D jsou vyrobeny z předem nalakované pozinkované oceli Z 275, která podle normy EN 13964 splňuje nejvyšší požadavky třídy D na odolnost vůči korozi. Systémové příslušenství se vyrábí se stejnou úrovní ochrany vůči korozi.



// 81 % britských šéfkuchařů během své kariéry zaznamenalo, že na tom nejsou psychicky dobře. Téměř polovina se domnívá, že se pro podporu jejich duševní pohody na pracovišti nedělá dost.“

Zdroj: Food Service Equipment Journal
(link: <https://www.foodserviceequipmentjournal.com/experts-view-how-kitchens-can-be-designed-to-support-the-mental-health-of-chefs/>)

Llaut Palace Hotel

Mallorca, Španělsko

Výzva:

Restaurace Llaut Palace Hotel se musela potýkat s určitými obtížemi, když našla krásnou uměleckou vizi a výjimečný vizuální styl, které doplňovaly design restaurace s otevřenou kuchyní a požadavky na akustiku.

Řešení a výsledky:

Architektka Arantxa Guerrero se rozhodla použít produkt Rockfon® Mono® Acoustic, s jehož pomocí uskutečnila svou vizi provedení stropu – strukturu obrácených pyramid inspirovanou výtvarným uměním origami. „Chtěli jsme zprostředkovat toto vnímání lehkosti. Prvek origami přináší pohyb a flexibilitu a rozšiřuje prostor místnosti,“ vysvětluje Guerrero.



PŘÍPADOVÁ STUDIE ▶



Toalety

Soukromí a hygiena na toaletách přinášejí zákazníkům pohodlí. Zatímco keramické stěny a další tvrdé povrchy na toaletách jsou skvělé z hlediska hygieny a omyvatelnosti, nejsou ideální z hlediska soukromí. Proto je důležité hledat pro tyto oblasti taková akustická řešení, která tlumí odraz zvuku a zároveň vydrží pravidelné čištění.

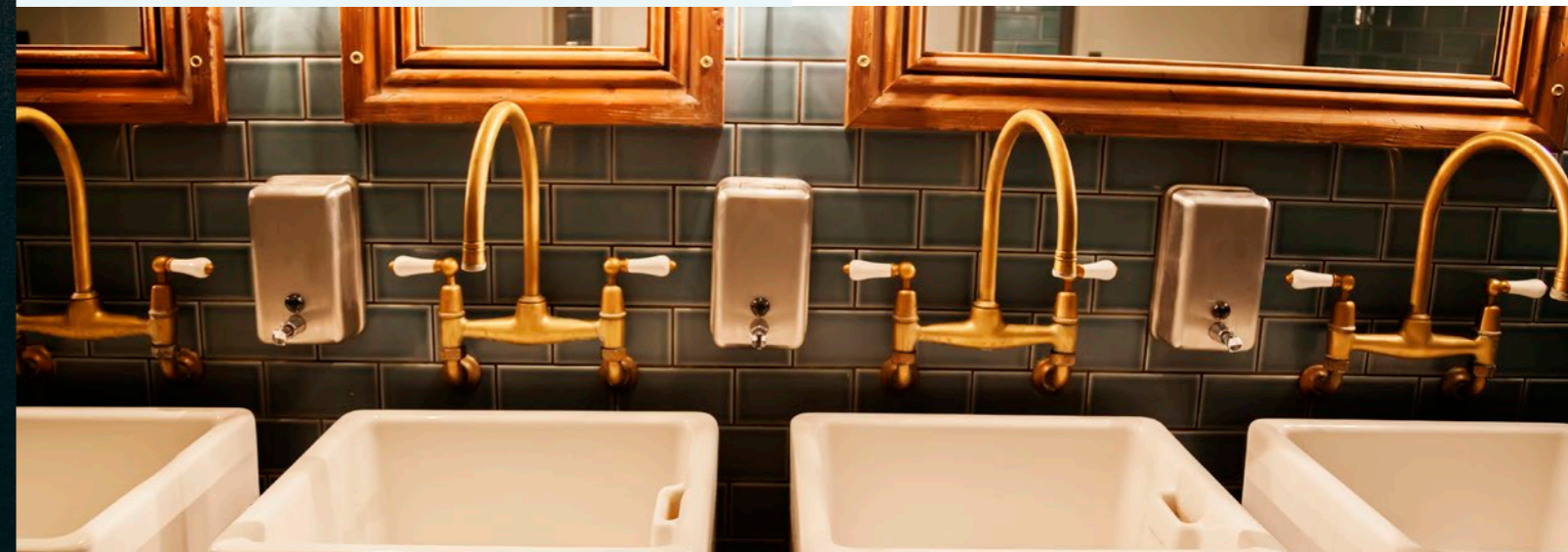
Tipy pro akustické provedení

Dva tipy pro vytvoření ideálního akustického prostoru na toaletách.

1. Použijte řešení pohlcující zvuk, která splňují nejpřísnější hygienické předpisy a jsou odolná vůči plísním a bakteriím.
2. Zajistěte vysokou zvukovou pohltivost, aby nedocházelo k odražení zvuku od povrchů.

Udržujte věci v čistotě

Pro regulaci hluku na toaletách je důležité najít takové akustické řešení, které tlumí zvuk a zároveň vydrží důkladné čištění, které je pro materiál zátěží. Je také nezbytné, aby stavební materiály používané na toaletách nepřispívaly k šíření mikroorganismů.



Zde jsou některé produkty, které doporučujeme

Rockfon Color-all®

Naši řadu Rockfon Color-all akustických stropních a stěnových řešení dodáváme ve 34 exkluzivních barvách, které inspirují a vylepšují každý prostor. Protože je vyrobena z kamenné vlny, nepřispívá k šíření bakterií.

Rockfon Hygienic®

Rockfon Hygienic je nehygroskopický, odolný a speciálně upravený stropní podhled, který je ideální pro toalety, kde je vyžadováno časté čištění.

Rockfon Blanka®

Stropní podhledy Rockfon Blanka jsou naše nejbělejší a nejjasnější desky, které zároveň poskytují nejlepší akustiku ve své třídě. Víme, že toalety představují náročné prostředí. S námi to ale zvládnete. Podhledy Rockfon Blanka mají vysoce odolný povrch, který je rezistentní vůči nečistotám a snadno se čistí.

Specifikace produktů pro restaurace a kde je použít

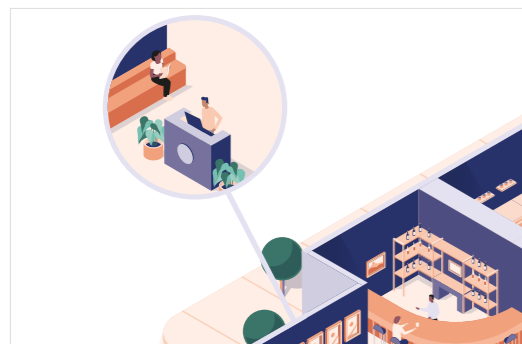
Nyní si shrneme produkty a místnosti, které jste právě viděli

Vlastnosti	Rockfon® Mono® Acoustic	Rockfon® Blanka®	Rockfon® Color-all®	Rockfon® Koral™	Rockfon® Tropic™	Rockfon® Hygienic™	Rockfon® Eclipse®	Stěnový panel Rockfon® Eclipse®
Zvuková pohltivost	α_w : až 1,00 (třída A)	α_w : až 1,00 (třída A)	α_w : 0,95 (třída A)	α_w : až 1,00 (třída A)	α_w : až 1,00 (třída A)	α_w : 1,00 (třída A)	A_{eq} (m ² /prvek)	A_{eq} (m ² /prvek)
Izolace přímého zvuku	$R_w = 22$ dB	-	-	-	-	-	-	-
Povrchová odolnost	-	Zvýšená pevnost povrchu a odolnost vůči nečistotám Odolnost proti oděru za mokra: Třída 1	-	-	-	Zvýšená pevnost povrchu a odolnost vůči nečistotám	-	-
Odolnost vůči nárazu	-	Třída 3A (upevňovací spona)	-	-	-	-	-	-
Odras světla	Odras světla 87 % (Elegant Render), 78 % (Ready-Mix Render) Rozptyl světla > 99 % (Elegant Render)	Odras světla 87 % Rozptyl světla > 99 %	V závislosti na barvě	86 %	86 %	85 %	Odras světla 87 % (zadní strana: 79 %) Rozptyl světla > 99 %	Odras světla 87 % (zadní strana: 79 %) Rozptyl světla > 99 %
Čištění	Vysávání	Vysávání, vlhký hadřík	Vysávání	Vysávání, vlhký hadřík	Vysávání	Vysávání, vlhký hadřík, čištění*	Vysávání, vlhký hadřík	Zvýšená pevnost povrchu a odolnost vůči nečistotám Odolnost proti oděru za mokra: Třída 1
Hygiena	Kamenná vlna nepředstavuje potravu pro mikroorganismy				Kamenná vlna nepředstavuje potravu pro mikroorganismy			
Odolnost vůči vlhkosti a rozměrová stabilita	Až do 100% relativní vlhkosti				Až do 100% relativní vlhkosti			
Reakce na oheň	A2-s1,d0	A1	A1 Color-All Mercury: A2-s1,d0	A1	A1	A1	A1 Rockfon Eclipse obdélník 2360: A2-s1,d0	A1 Rockfon Eclipse obdélník 2360: A2-s1,d0
Životní prostředí	Recyklovatelné				Recyklovatelné			

* Čištění suchou párou (dvakrát ročně) – čištění pěnou pod nízkým tlakem – čištění za vysokého tlaku: max. 80 bar, vzdálenost min. 1 metr, proud vody pod úhlem 30°. Desky by měly být oříznuty a utěsněny do rastru silikonovým tmelem obsahujícím fungicid – Chemická odolnost: odolný vůči zředěným roztokům amoniaku, chloru, kvartérním amoniiovým sloučeninám a peroxidu vodíku.
Toto srovnání obsahuje základní parametry, pro více informací k jednotlivým produktům kontaktujte Rockfon.

Správný produkt na správném místě

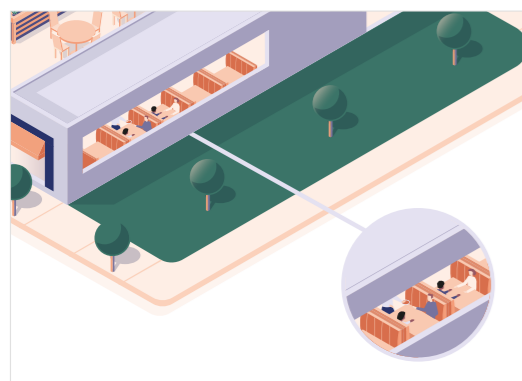
Lidé se při návštěvě restaurace chtějí cítit jako doma – tedy jako na místě, kde si mohou užít dobrou společnost a vychutnat skvělé jídlo. Z kritik a recenzí návštěvníků je stále častěji patrné, jakou roli akustika u kulinářského zážitku hraje. A to nejen proto, že ovlivňuje, jak nám jídlo chutná a jak jej vnímáme. Podívejte se prosím na náš přehled a zjistěte, jaké produkty doporučujeme pro dokonalou kombinaci stylu a akustického komfortu.



VSTUPNÍ ČÁST A BAR

Regulace hluku

- Rockfon® Mono® Acoustic
- Rockfon Blanka®
- Rockfon Color-all®
- Rockfon Eclipse®



JÍDELNÍ ČÁST RESTAURACE

Srozumitelnost řeči a redukce hluku

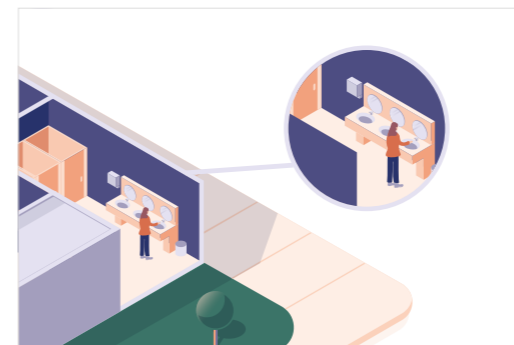
- Rockfon® Mono® Acoustic
- Rockfon Blanka®
- Rockfon Color-all®
- Rockfon Eclipse®
- Rockfon Eclipse® Wall



KUCHYNĚ

Regulace hluku a hygiena

- Rockfon® Hygenic™



TOALETY

Soukromí a hygiena

- Rockfon Blanka®
- Rockfon Koral™
- Rockfon Color-all®



Rockfon® Mono® Acoustic

– vypadá stejně fantasticky, jako zní

Vytvářejte pohodlné a elegantní prostory, které jsou skutečnou inspirací. Monolitický podhled Rockfon Mono Acoustic má jasně bílý povrch a je dostatečně pružný, aby jej bylo možné ohýbat a tvarovat. Můžete jej tudíž nainstalovat na jakýkoli strop nebo stěnu, což přináší skvělý akustický design do jakýchkoli prostor.

Unikátní flexibilní akustické řešení s hladkým povrchem ideální pro ohromující restaurační prostory, které chtějí něco navíc. Použijte jej na stropy i stěny a nebojte se vyhrát si s formami svého prostoru – Rockfon Mono Acoustic vám umožní tvarovat povrch akustického panelu až na poloměr 1 500 mm.



Magický účinek Rockfon Color-all®

Chcete vylepšit pohodu a prostředí pomocí barev? Naše barevná řešení pro stropy a stěny nesnižují pouze hluk, ale pomáhají také vytvářet jedinečné prostory. Řada je dodávána ve 34 exkluzivních barvách, které vás inspirují, aby byl váš návrh interiéru ještě lepší. Budete tak moci v restauraci navodit tu správnou atmosféru.

- Vybírejte od jemných až po výrazné barvy s dlouhou životností
- Máte k dispozici rozsáhlou řadu částečně skrytých a plně skrytých hran v široké škále velikostí modulů
- Oživte stěny barevným tónem, navodíte v restauraci tu správnou atmosféru a nechte svůj návrh vyniknout

Jsme vaším partnerem v oblasti udržitelnosti

Udržitelnost je jádrem našeho výzkumu a vývoje. Proto používáme přírodní kámen, neustále snižujeme svou uhlíkovou stopu a recyklujeme, abychom se postarali o naši planetu i její obyvatele.

Restaurace se neustále renovují a modernizují, což má dopad na ekologickou stopu jejich stavebních materiálů. Tyto změny znamenají, že potřebujete stavební materiály, které zanechají pozitivní dopad na lidi i planetu.

Máme to štěstí, že přes 90 % našich produktů získalo certifikaci Cradle to Cradle na úrovni Bronze a Silver. To znamená, že když si zvolíte značku Rockfon, získáte víc než jen skvělý produkt, získáte skutečný závazek k udržitelnější budoucnosti.

Kamenná vlna je v uzavřeném systému plně udržitelným produktem. Lze ji znovu a znovu recyklovat bez jakéhokoli zhoršení kvality. Všem zákazníkům nabízíme recyklaci starých stropních podhledů z kamenné vlny, což významně přispívá k zelenější planetě.

Navštivte naše webové stránky, kde najdete další informace o našem systému zpětného odběru.



Bewley's Cafe

Dublin, Irsko

Výzva:

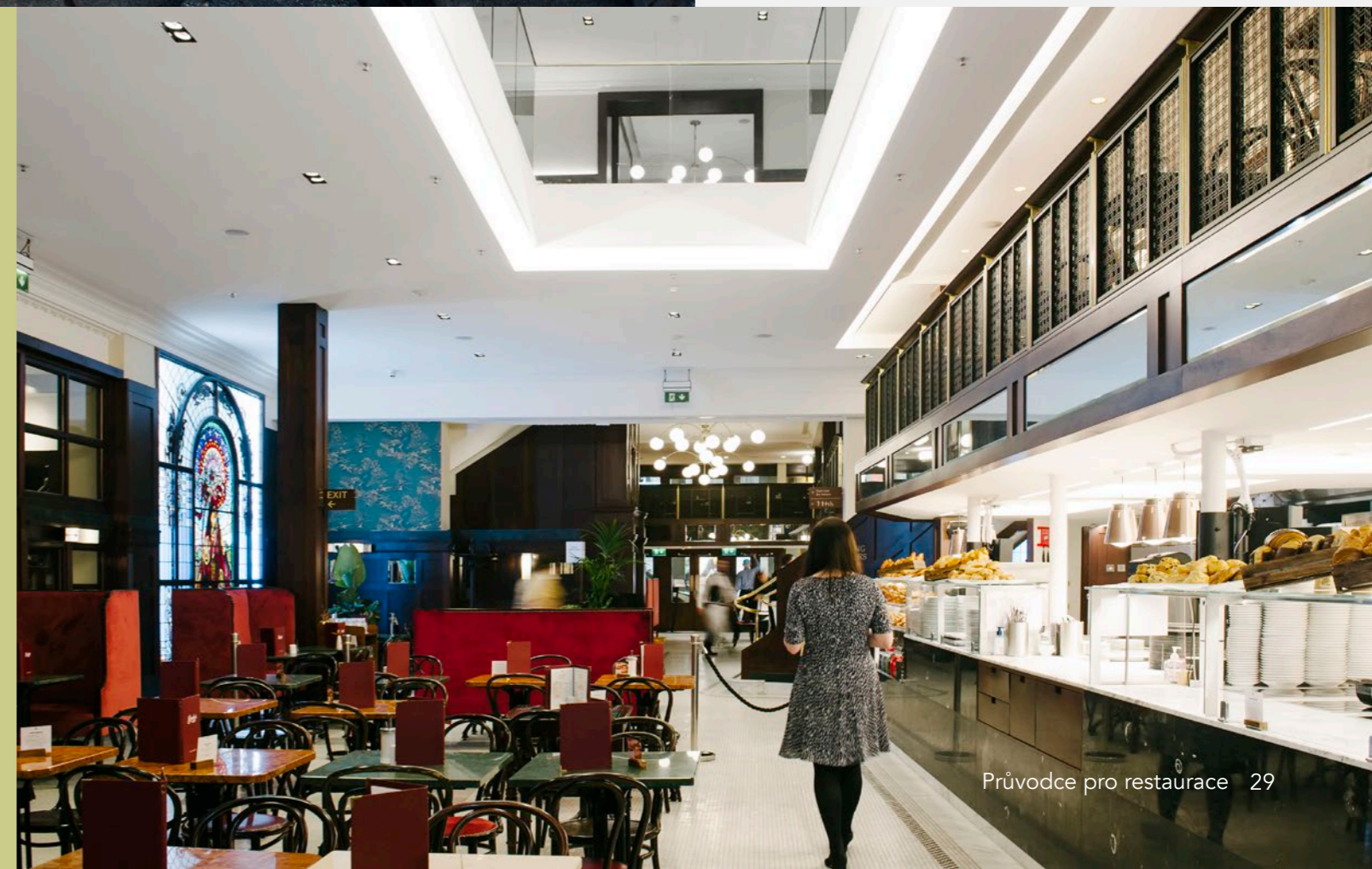
Ikonická dominanta Dublinu, Bewley's Cafe na Grafton Street, se po renovaci za 12 milionů EUR dočkala znovuotevření. Cílem této rekonstrukce byla modernizace prostoru a vylepšení akustického prostředí – to vše při zachování originality a autentičnosti této kavárny.

Řešení a výsledky:

Brendan Duffy z architektonické kanceláře Gilligan Architects zvolil akustické stropní řešení Rockfon® Mono® Acoustic, aby vylepšil vnitřní akustiku a zkrátil dobu dozvuku o 35 %. Architekti se rozhodli pro Rockfon Mono Acoustic, protože „hladká vrstva omítky na panelu Rockfon Mono Acoustic poskytuje jednotlý povrch v souladu s původním stropem“. Asistent generálního ředitele společnosti Bewley byl s výsledky spokojen: „Před instalací nového stropu se hladina hluku dostávala na velmi vysokou úroveň, kdy nebylo slyšet vlastní slova. Teď se atmosféra kavárny změnila; je mnohem klidnější a uvolněnější.“

PŘÍPADOVÁ STUDIE ▼

**V roce 2019
bylo za účelem
recyklace
shromážděno
159 000 tun
kamenné vlny.**



Staňte se součástí vytváření světa, který zní lépe každému

Začněte ještě dnes

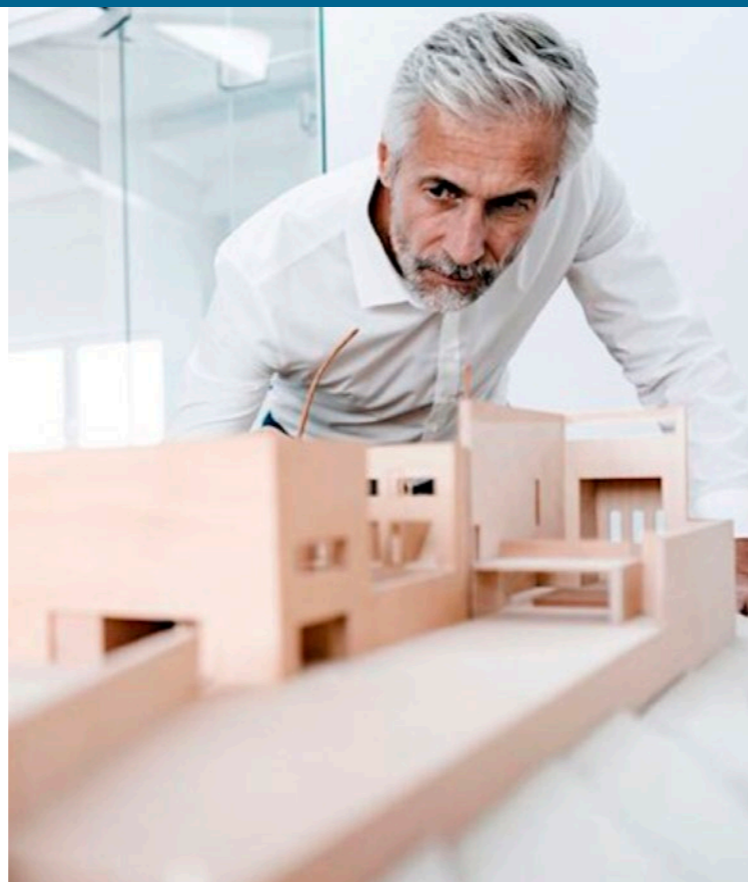
Společnost Rockfon je součástí skupiny ROCKWOOL. Jsme předním světovým poskytovatelem akustických řešení – naším posláním je přinášet a chránit ticho a klid.

Jsme oázou klidu v restauracích poskytujících skvělý zážitek

Každý den hledáme inspiraci a vytváříme inovace se zvukovými řešeními, která lidem pomáhají přemýšlet, více se soustředit a užívat si života. Naše akustická řešení nejenže snižují hluk, ale vytvářejí veselou a příjemnou atmosféru, v níž si hosté mohou své jídlo lépe vychutnat.

Jsme tu, abychom vám pomohli

Máme 22 poboček a 9 výrobních závodů po celém světě a jsme připraveni vám pomoci najít správná akustická řešení pro váš další projekt restauračních prostor.



Jsme vaším partnerem v oblasti udržitelnosti

Naše vysoce kvalitní produkty jsou vyrobeny z přírodního kamene. Fungují, jsou krásné a vydrží – dokud nebudou recyklovány k další výrobě. Navíc poskytujeme veškerou potřebnou dokumentaci, která vám pomůže při vytváření projektu udržitelné restaurace.

Naše online zdroje

Prozkoumejte náš web, kde najdete výpočty týkající se zvuku, instruktážní videa, dokumenty a obsáhlou knihovnu BIM s objekty kompatibilními s nástroji ArchiCAD a Revit. Urychlete svůj proces návrhu s touto bezplatnou podporou na:

www.rockfon.cz

Pojďme se spojit

Zavolejte nám, ať už potřebujete poradit ohledně správného akustického prostředí pro svůj projekt, chcete se dozvědět více o jednom z našich produktů nebo potřebujete technickou podporu.

Jsme tu, abychom vám pomohli.

(+420) 702 200 892

✓ Promluvte si s odborníkem ✓ Objednejte si vzorky ✓ Po-Pá 09.00-18.00

info@rockfon.cz

www.rockfon.cz



//
Společnost
Rockfon se
ukázala jako
neocenitelný
partner.“

Stephen Holmes
generální ředitel, Linear



Rockfon® je registrovaná ochranná
známka skupiny ROCKWOOL.

 [linkedin.com/company/Rockfon-as](https://www.linkedin.com/company/Rockfon-as)

 [pinterest.dk/Rockfon](https://www.pinterest.dk/Rockfon)

 [youtube.com/RockfonOfficial](https://www.youtube.com/RockfonOfficial)

 [facebook.com/RockfonOfficial](https://www.facebook.com/RockfonOfficial)

 [instagram.com/Rockfon_Official](https://www.instagram.com/Rockfon_Official)

Sounds Beautiful

06.2021 | Všechny zmiňované kódy barev jsou na základě NCS - Natural Colour System® vlastnictví a využívání licence společnosti NCS Colour AB, Stockholm 2012, nebo vzorníku barev RAL. Rockfon si vyhrazuje právo technických a produktových změn bez předchozího upozornění. Rockfon neodpovídá za tiskové chyby.

Rockfon

ROCKWOOL, a. s.
Cihelní 769
735 31 Bohumín 3
Česká republika

Tel. (+420) 702 200 892

www.rockfon.cz
info@rockfon.cz

